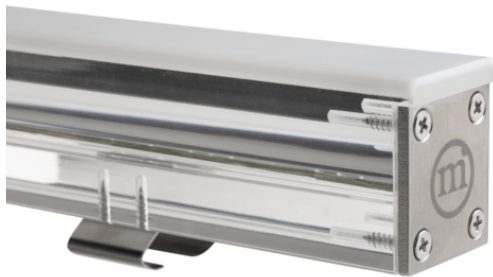


# LINEO 1.0

LINEO 1.0 510mm OPALE 4000K

Cod: **LNE00FBK000A00**



#### Sistema di protezione IdroSkud®

- protezione inversione polarità
- protezione dai picchi di tensione
- protezione da infiltrazioni di umidità



#### Classe di protezione III

Progettato per essere alimentato con un alimentatore a bassissima tensione (SELV)



#### IP 66

Protetto da ondate, 100 litri al minuto



#### IP 67

Protetto da immersione temporanea (30 minuti) fino a 1 metro



#### IK 10

Protetto da un impatto di 20 J



#### Alte temperature

Progettato per resistere a temperature fino a +50 C



#### Carrabile

Apparecchio progettato per resistere ad un carico statico fino a 20 kN



#### CX - Estremo

livello di resistenza alla corrosione ISO 9223



#### Garanzia Mizar

5 anni di garanzia



## Descrizione tecnica

Apparecchio lineare da incasso, carrabile, adatto agli ambienti esterni (IP66/IP67), con range di temperatura di esercizio: -20°C / +50°C. Il corpo è in PMMA, trasparente e opale su lato superiore; le testate in acciaio inox 316L. La sorgente luminosa è costituita da Led SMD3014, alimentata a 24V con driver integrato. Il flusso luminoso lo rende ideale per tracciare percorsi pedonali e carrabili, o creare tagli luminosi su pavimenti, pareti e soffitti. Indice di resa cromatica CRI > 80. Lineo è dotato di sistema IdroSkud® per la protezione dei componenti elettronici da picchi di tensione, inversione di polarità e infiltrazioni di acqua. Sono previsti accessori per l'installazione (cassaforma da terra e per cartongesso; prolunghe per cavo fino a 15 m).

## Dati illuminotecnici

Tipo di sorgente	chip SMD 3014	Rischio fotobiologico	RG0
CCT	4000K	ULR	100.00%
CRI	> 80	BUG Rating	B0 U1 G0
MacAdam (SDCM)	3	CIE Flux Code	0 0 0 0 100
Flusso sorgente (lm)	718	Durata vita LED	L80 B10 50.000h
Flusso apparecchio (lm)	173	Efficienza energetica	Questo contiene una sorgente luminosa di classe di efficienza energetica (EU2019/2015): F
Tipo di emissione	Diffusa		
Angolo ottica	120°		

## Dati meccanici

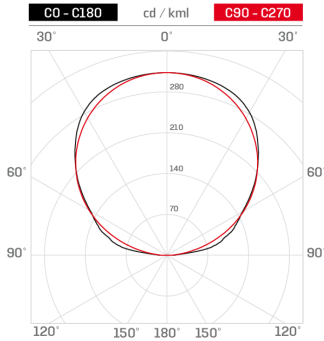
Larghezza (mm)	27	Materiale diffusore	PMMA opale
Lunghezza (mm)	510	Classe ISO 9223	CX
Altezza (mm)	49	Optional ottico	Nessuno
Peso (g)	550	Temp. operativa massima	+50° C
Grado IP	IP66 / IP67	Temp. operativa minima	-20° C
Grado IK	IK10	Massimo carico statico (kN)	20
Colore finitura	Bianco opale	Calpestabile	Sì
Materiale ghiera	Acciaio inox 316L	Carrabile	Sì
Materiale corpo	PMMA trasparente	Temp. superficiale massima	+50° C
Materiale viti esterne	Acciaio inox 316L (A4)	Aree EN 60598-2-13	A1 / A2 / A3 / A4

## Dati elettrici

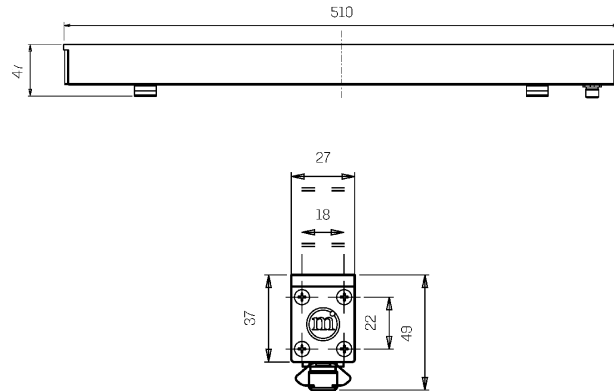
Potenza nominale (W)	6	Collegamento elettrico	In parallelo
Alimentazione	Tensione costante - 24V	Protezione Idroskud®	Sì
Alimentatore	Remoto	Protez. inversione polarità	Sì
Classe di isolamento	III	Protezione picchi tensione	Sì
Dimmerabilità	Sì		
Tipologia connettore	M12 - 5 poli IP67		
Lunghezza del cavo	0,4 m		

Fotometria

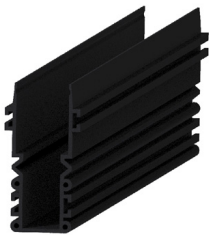
Diffused



Disegno tecnico



Accessori



**CONTROCASSA TERRA 511 MM**  
Controcassa LINEO in PC da terra 511mm  
Cod: LNEZZZ000



**CONTROCASSA CARTONGESSO 511 MM**  
Controcassa LINEO in PC da cartongesso 511mm  
Cod: LNEZZZ003



**PROLUNGA 0,5 M**  
Prolunga 5poli 0,5m PVC nero M12 per LINEO  
Cod: LNEZZZ012



**PROLUNGA 1 M**  
Prolunga 5poli 1,0m PVC nero M12 per LINEO  
Cod: LNEZZZ013



**PROLUNGA 1,5 M**  
Prolunga 5poli 1,5m PVC nero M12 per LINEO  
Cod: LNEZZZ014



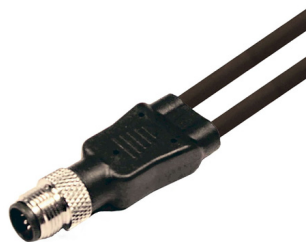
**PROLUNGA 5 M**  
Prolunga 5poli 5,0m PVC nero M12 per LINEO  
Cod: LNEZZZ015



**PROLUNGA 10 M**  
Prolunga 5poli 10m PVC nero M12 per LINEO  
Cod: LNEZZZ016



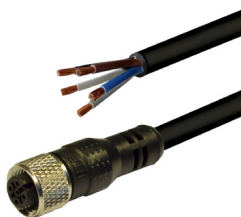
**PROLUNGA 15 M**  
Prolunga 5poli 15m PVC nero M12 per LINEO  
Cod: LNEZZZ017



**SPLITTER 2 VIE**

Splitter 2 vie 5poli M-F/F PVC nero  
5x0.34 per LINEO

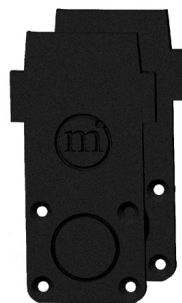
Cod: LNEZZ019



**CAVO ALIMENTAZIONE**

Cavo alimentazione 5 poli-M12 femmina  
1,5m

Cod: LNEZZ021



**KIT TESTATE**

Kit testate per controcassa terra LINEO

Cod: LNEZZ022



**KIT TESTATE CARTONGESSO**

Kit testate per controcassa cartongesso  
LINEO

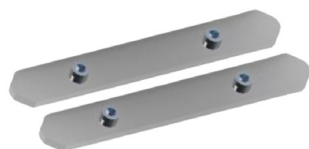
Cod: LNEZZ023



**KIT FISSAGGIO CONTROCASSE**

Kit staffe per fissaggio controcassa  
LINEO

Cod: LNEZZ024



**KIT ACCOPIAMENTO CONTROCASSE**

Kit staffe per accoppiamento  
controcassa LINEO

Cod: LNEZZ025



**KIT ESTRAZIONE**

Kit estrazione da controcassa per LINEO

Cod: LNEZZ026



**ALIMENTATORE NON DIMMERABILE**

Alimentatore DC 24V 150W 6,25A IP67

Cod: MID0029



**ALIMENTATORE DIMMERABILE**

Alimentatore DC 24V 120W 5A IP67  
DALI2/PWM

Cod: MID0030



**ALIMENTATORE DIMMERABILE**

Alimentatore DC 24V 200W 5A IP67  
DALI2/PWM

Cod: MID0031