



INDICAZIONI E INFORMAZIONI PER LA TUTELA AMBIENTALE



INFORMAZIONE AGLI UTENTI

ai sensi dell'art. 26 del Decreto Legislativo 14 marzo 2014, n. 49
"Attuazione della direttiva 2012/19/UE sui rifiuti di apparecchiature elettriche ed elettroniche (RAEE)"

Il simbolo del cassonetto barrato riportato sull'apparecchiatura o sulla sua confezione indica che il prodotto alla fine della propria vita utile deve essere raccolto separatamente dagli altri rifiuti.

L'utente dovrà, pertanto, conferire l'apparecchiatura giunta a fine vita agli idonei centri comunali di raccolta differenziata dei rifiuti elettrotecnici ed elettronici.

In alternativa alla gestione autonoma è possibile consegnare l'apparecchiatura che si desidera smaltire al rivenditore, al momento dell'acquisto di una nuova apparecchiatura di tipo equivalente.

Presso i rivenditori di prodotti elettronici con superficie di vendita di almeno 400 mq è inoltre possibile consegnare gratuitamente, senza obbligo di acquisto, i prodotti elettronici da smaltire con dimensioni inferiori a 25 cm.

L'adeguata raccolta differenziata per l'avvio successivo dell'apparecchiatura dismessa al riciclaggio, al trattamento e allo smaltimento ambientalmente compatibile contribuisce ad evitare possibili effetti negativi sull'ambiente e sulla salute e favorisce il reimpiego e/o riciclo dei materiali di cui è composta l'apparecchiatura.

La precisa ed integrale osservanza di tutte le norme, indicazioni e divieti esposti in queste istruzioni costituisce un requisito essenziale per il corretto funzionamento e utilizzo del prodotto. Mizar, pertanto, declina ogni responsabilità per quanto derivante dal mancato rispetto, anche parziale, di tali indicazioni.

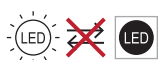
Caratteristiche soggette a modifica senza preavviso.
È vietata la riproduzione totale o parziale senza autorizzazione Mizar.



8543329

| | |
|--------------------------|--|
| potenza | 6/12/18 W - Chip Led SMD3014 |
| alimentazione | 24V Tensione Costante - driver integrato |
| classe isolamento | Classe III |
| grado IP | IP66 / IP67 |
| grado IK | IK 10 |
| temperatura di esercizio | -20°C / +50°C |
| dimensioni | mm 27 x 49 x 510/1010/1510 |
| flusso sorgente | 804 / 1610 / 2400 lm (3000K) |
| flusso effettivo | 160 / 320 / 485 lm (3000K) |
| angoli di emissione | diffuso |
| CCT | 3000K - 4000K |
| CRI | > 90 |
| BIN selection | 3 Step MacAdam |
| corpo | PMMA - trasparente |
| schermo | PMMA - opale |
| testate laterali | acciaio inox aisi 316L |
| guarnizione | silicone trasparente |
| montaggio | con cassaforma |
| cavo alimentazione | cm 0,50 con connettore rapido |
| collegamento elettrico | parallelo |
| peso | 550 g / 1000 g / 1470 g |
| protezioni | sistema di protezione IdroSkud® _ protezione inversione polarità _ protezione dai picchi di tensione _ protezione da infiltrazioni di umidità |

Questo dispositivo contiene una sorgente luminosa di classe di efficienza energetica F (3000K) / E (4000K)



mizar

MADE IN ITALY



LINEO 1.0 | 1.1 | 1.2

APPARECCHIO LINEARE DA INCASSO

ISTRUZIONI D'USO E INSTALLAZIONE

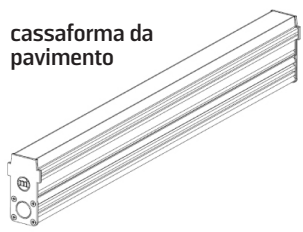
8543329_0

MIZAR è un marchio di REER S.p.A.
via Carcano 32 | 10153 Torino | ITALIA
Tel. +39 011 9969833
e-mail: aftersales@mizar.it | www.mizar.it

AVVERTENZE

- ⚠ Leggere con attenzione le seguenti istruzioni e conservarle.
- ⚠ Dati tecnici del prodotto reperibili sul retro del foglio e sull'etichetta del prodotto.
- ⚠ Prima di procedere all'installazione o alla manutenzione disinserire sempre l'energia elettrica.
- ⚠ L'apparecchio deve essere installato da personale qualificato.
- ⚠ MIZAR declina ogni responsabilità qualora l'installazione non avvenga secondo le norme vigenti.
- ⚠ Modifiche o manomissioni del prodotto, non autorizzate da MIZAR, annullano ogni condizione di garanzia.
- ⚠ Prodotto per uso interno ed esterno.
- ⚠ Non coprire mai le parti in vista del prodotto. Nessuna parte metallica deve stare a contatto diretto o venire a contatto con sostanze chimiche aggressive (concimanti, detersivi).
- ⚠ Non fissare la sorgente luminosa durante il suo funzionamento.
- ⚠ Pulire periodicamente l'apparecchio evitando accumuli di sporco (almeno due volte all'anno).
- ⚠ Per la sostituzione del Led rivolgersi a MIZAR.
- ⚠ In caso di rottura del vetro il prodotto non può essere utilizzato; contattare Mizar per la sostituzione.

ACCESSORI NECESSARI PER FISSAGGIO PRODOTTO

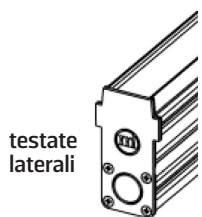


cassaforma da pavimento

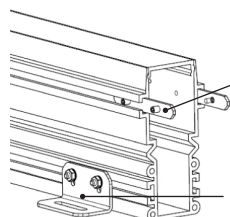


cassaforma da cartongesso

Le cassaforme sono dotate di profilo di copertura usa e getta, per proteggere l'interno da sporcizia e materiale durante i lavori di incasso



testate laterali

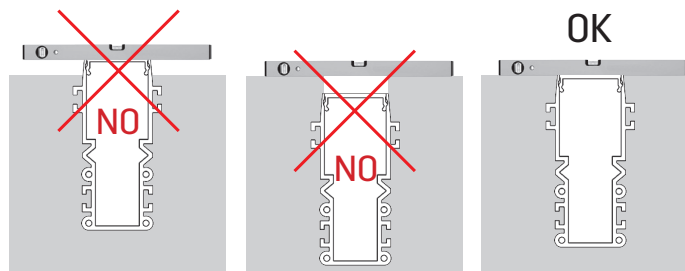


staffe di fissaggio della cassaforma al massetto

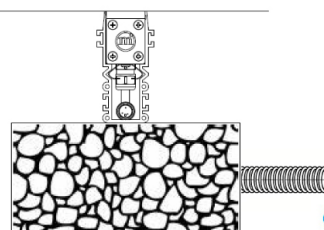
staffe giunto per unire in linea più cassaforme

INSTALLAZIONE CASSAFORMA A TERRA

Predisporre un alloggiamento della cassaforma in modo che il bordo superiore sia perfettamente complanare alla superficie

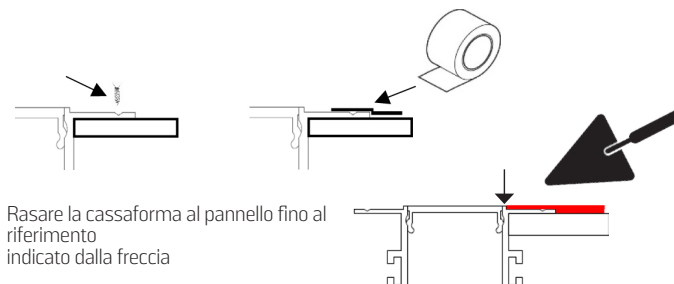


Il fondo della cassaforma deve essere a contatto con materiale drenante per evitare ristagno d'acqua e agevolarne lo scarico tramite condotti



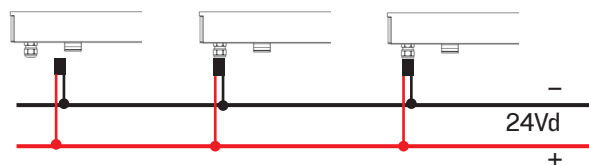
INSTALLAZIONE CASSAFORMA DA CARTONGESSO

Fissare la cassaforma a sopra il pannello in cartongesso con viti autofilettanti 2,9x13 o con nastro telato da cartongesso

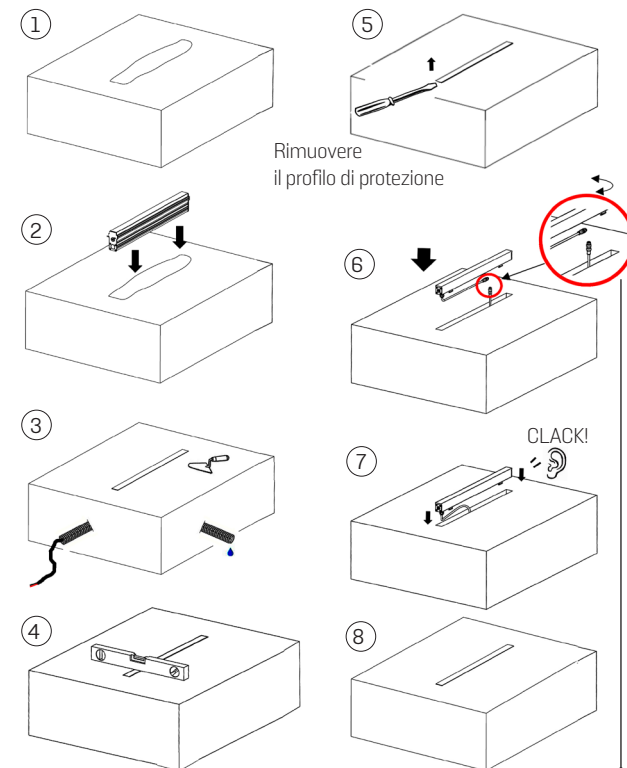


Rasare la cassaforma al pannello fino al riferimento indicato dalla freccia

Schema di collegamento in parallelo

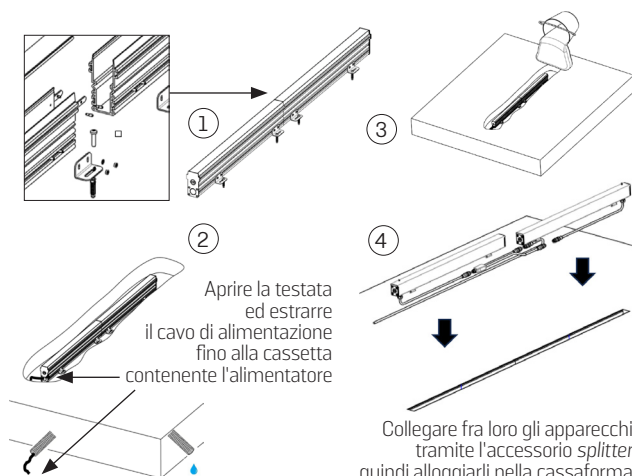


INSTALLAZIONE CASSAFORMA E APPARECCHIO



Gli accessori per connessioni elettriche MIZAR non necessitano di nastro autoagglomerante o muffole stagne

INSTALLAZIONE DI PIÙ APPARECCHI IN LINEA



Collegare fra loro gli apparecchi tramite l'accessorio splitter quindi alloggiarli nella cassaforma