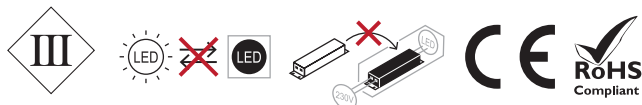




potenza	2W - single chip Power Led
alimentazione	24V tensione costante driver integrato
classe isolamento	III
gradi di protezione	IP65 - IK10
temperatura di esercizio	-20/+50°C
dimensioni	mm 44 x 95 x 50 (ghiera ovale) mm 30 x 74 x 50 (ghiera rettangolare)
flusso sorgente	175 lm (3000K)
flusso effettivo	25 lm (puntiforme) 20 lm (lama)
angoli di emissione	diffuso
CCT	2700K - 3000K - 4000K
CRI	> 90
BIN selection	3 Step MacAdam
corpo	alluminio anticorodal 6082
finitura	primo strato con primer di fondo protettivo seguito da verniciatura epossidica e in poliestere per una resistenza alla corrosione che garantisca 1500 ore in nebbia salina
colori	nero RAL9005 bianco RAL9003 antracite RAL7016 corten
molla	acciaio inox 302 crudo per molle
montaggio	con cassaforme
cavo alimentazione	40 cm FR5FOEM7 - AD8 2X0.5 mm ²
collegamento elettrico	in parallelo
peso	136 g - 169g (ghiera rettangolare) 147 g - 185g (ghiera ovale)
protezione	sistema IdroSkud®
accessori	cassaforme per muro o cartongesso

Questo prodotto contiene una sorgente luminosa di classe di efficienza energetica **F**



INDICAZIONI E INFORMAZIONI PER LA TUTELA AMBIENTALE



INFORMAZIONE AGLI UTENTI

ai sensi dell'art. 26 del Decreto Legislativo 14 marzo 2014, n. 49
"Attuazione della direttiva 2012/19/UE sui rifiuti di apparecchiature elettriche ed elettroniche (RAEE)"

Il simbolo del cassonetto barrato riportato sull'apparecchiatura o sulla sua confezione indica che il prodotto alla fine della propria vita utile deve essere raccolto separatamente dagli altri rifiuti.

L'utente dovrà, pertanto, conferire l'apparecchiatura giunta a fine vita agli idonei centri comunali di raccolta differenziata dei rifiuti elettrotecnici ed elettronici.

In alternativa alla gestione autonoma è possibile consegnare l'apparecchiatura che si desidera smaltire al rivenditore, al momento dell'acquisto di una nuova apparecchiatura di tipo equivalente.

Presso i rivenditori di prodotti elettronici con superficie di vendita di almeno 400 mq è inoltre possibile consegnare gratuitamente, senza obbligo di acquisto, i prodotti elettronici da smaltire con dimensioni inferiori a 25 cm.

L'adeguata raccolta differenziata per l'avvio successivo dell'apparecchiatura dismessa al riciclaggio, al trattamento e allo smaltimento ambientalmente compatibile contribuisce ad evitare possibili effetti negativi sull'ambiente e sulla salute e favorisce il reimpiego e/o riciclo dei materiali di cui è composta l'apparecchiatura.

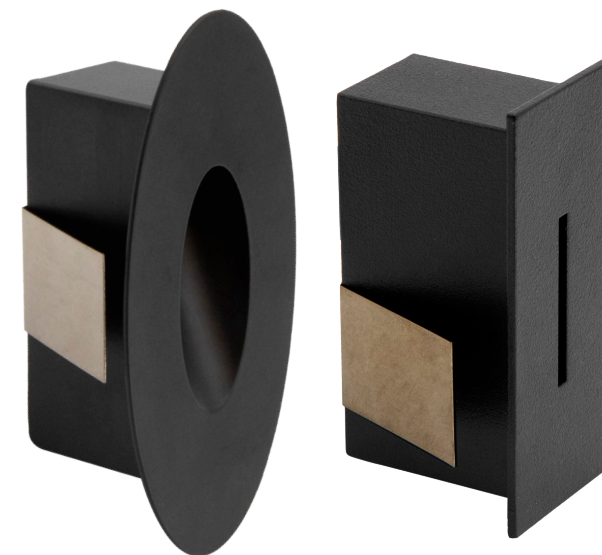
La precisa ed integrale osservanza di tutte le norme, indicazioni e divieti esposti in queste istruzioni costituisce un requisito essenziale per il corretto funzionamento e utilizzo del prodotto. Mizar, pertanto, declina ogni responsabilità per quanto derivante dal mancato rispetto, anche parziale, di tali indicazioni.

Caratteristiche soggette a modifica senza preavviso.
È vietata la riproduzione totale o parziale
senza autorizzazione Mizar.



mizar

MADE IN ITALY



LUCIS

FARETTO SEGNAPASSO DA INCASSO

ISTRUZIONI D'USO E INSTALLAZIONE

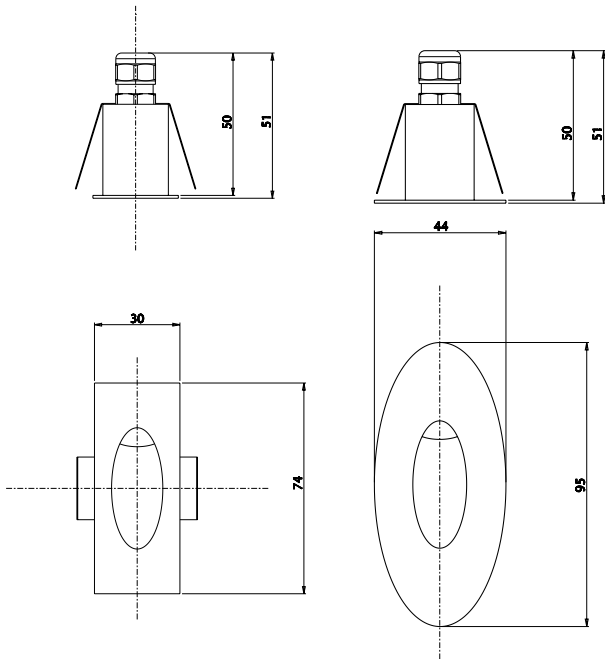
8543317_0

MIZAR è un marchio di REER S.p.A.
via Carcano 32 | 10153 Torino | ITALIA
Tel. +39 011 9969833
e-mail: aftersales@mizar.it | www.mizar.it



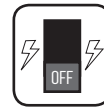
AVVERTENZE

- ⚠ Leggere con attenzione le seguenti istruzioni e conservarle.
- ⚠ Dati tecnici del prodotto reperibili sul retro del foglio e sull'etichetta del prodotto.
- ⚠ Prima di procedere all'installazione o alla manutenzione disinserire sempre l'energia elettrica.
- ⚠ L'apparecchio deve essere installato da personale qualificato.
- ⚠ MIZAR declina ogni responsabilità qualora l'installazione non avvenga secondo le norme vigenti.
- ⚠ Modifiche o manomissioni del prodotto, non autorizzate da MIZAR, annullano ogni condizione di garanzia.
- ⚠ Prodotto per uso interno ed esterno.
- ⚠ Non coprire mai le parti in vista del prodotto. Nessuna parte metallica deve stare a contatto diretto o venire a contatto con sostanze chimiche aggressive (concimanti, detersivi aggressivi).
- ⚠ Non fissare la sorgente luminosa durante il suo funzionamento.
- ⚠ Pulire periodicamente l'apparecchio evitando accumuli di sporco (almeno due volte all'anno).
- ⚠ Per la sostituzione del Led rivolgersi a MIZAR.

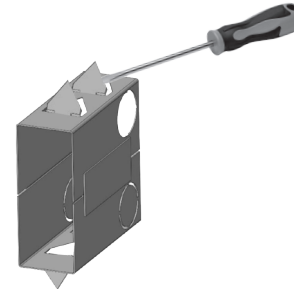


ISTRUZIONI PER LA POSA DELLA CASSAFORMA NEL MURO

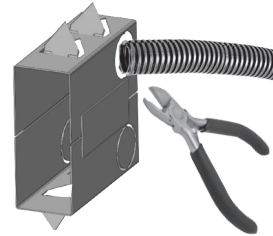
- ① ATTENZIONE: scollegare la corrente elettrica



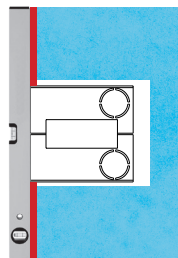
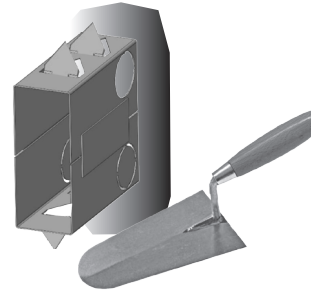
- ② Con un cacciavite sollevare le alette sia della parte superiore sia della parte inferiore della cassaforma



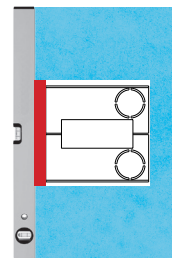
- ③ Con una tronchesa aprire uno dei due fori per il passaggio del tubo corrugato



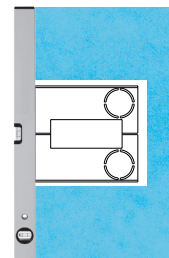
- ④ Introdurre la cassaforma nello scasso del muro e rasare. La cassaforma non deve sporgere nè rientrare dal filo del muro; deve essere allineata



NO

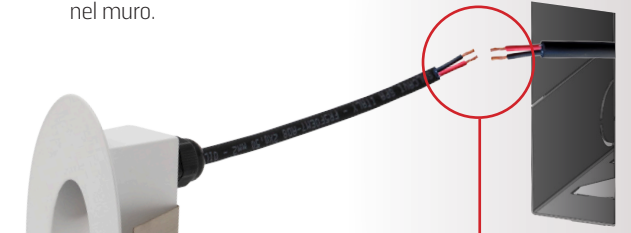


NO



OK

- ⑤ Effettuare il collegamento tra il faretto e l'impianto elettrico nel muro.



- ⑥ Inserire completamente il faretto nella cassaforma



- ⑦ Ricollegare la corrente elettrica

