

mizar

Lighting Your Way

Prodotti
Coming
Soon 2024

Una nuova idea di luce

MIZAR è lieta di presentarvi le sue ultime creazioni, accuratamente progettato per offrire soluzioni illuminotecniche raffinate e materiali eleganti che si integrano perfettamente con applicazioni come ville e giardini.

All'interno di questa brochure troverete una gamma con nuove tipologie di installazione, studiate per adattarsi alle esigenze specifiche del vostro progetto, garantendo la corretta distribuzione della luce e permettendo di creare atmosfere emozionali.

Inoltre, siamo orgogliosi di presentare i nostri esperimenti con materiali innovativi, che offrono non solo prestazioni ma anche un'estetica impressionante.

mizar
Lighting Your Way



INCASSI A TERRA		PALETTI DA GIARDINO
		
OCEANO TECNOPOLIMERO	ACUS 1.3	LUCIS BOLLARD (1.0 - 1.1 - 1.2 - 1.3)
PROIETTORI		
		
IRIS	QUANTUM FLOOD	FLUMEN
INCASSI A PARETE	A SOFFITTO	
		
OCEANO WALL	QUANTUM CEILING	



OCEANO tecnopolimero

INCASSO A TERRA DA ESTERNO CON ANELLO IN SPECIALE POLIMERO EFFETTO LEGNO

OCEANO 2.0 e 3.0 sono ora disponibili con un nuovo materiale esclusivo per la ghiera esterna. Questa speciale resina rende il prodotto incredibilmente adatto all'installazione su superfici in legno. Apparecchio da incasso a parete, adatto per uso esterno e immerso fino a 10m (IP66/IP68), con range di temperatura di esercizio: -20°C / +50°C.

Per offrire la massima versatilità di applicazione, il corpo può essere realizzato in alluminio o acciaio; il telaio rotondo in alluminio, acciaio o ottone. La sorgente luminosa è costituita da un singolo chip LED di potenza da 3W alimentato a tensione costante 24V con driver integrato.

Il flusso luminoso da 120 lm a 153 lm li rende ideali per marcare camminamenti, scale o per l'illuminazione segnapasso.

La sorgente è incassata per un maggiore comfort visivo.

La temperatura di colore della luce è disponibile nelle varianti: 2700K, 3000K, 4000K con CRI > 90.

OCEANO 2.0 e 3.0 sono equipaggiati con il sistema IdroSkud® per la protezione dei componenti elettronici contro picchi di tensione, inversione di polarità e infiltrazioni d'acqua.

Sono previsti optionals per l'anti-abbagliamento (nido d'ape e frangiluce) e accessori per l'installazione (cassaforma impermeabile e molle da cartongesso).

La lunghezza del cavo di alimentazione è di 0,4 m;

A richiesta: 1,5 m, 5 m, 10 m, 15 m.

potenza	2W e 3W
alimentazione	24V Tensione Costante
classe isolamento	classe III
grado IP	IP66 / IP68
temperatura di esercizio	-20°C / +50°C
dimensioni	Ø 40 x 76 e Ø 60 x 93 mm
flusso luminoso	fino a 120 lm (2.0) e fino a 153 lm (3.0)
angoli di emissione	10° - 36° - 60° - 10°x53° (2.0), 15° - 25° - 40° - 20°x43° (3.0)
CCT	2700K - 3000K - 4000K
CRI	> 90
BIN selection	2 Step MacAdam
durata	L80 B10 50.000 h
corpo	- alluminio anticorodal 6082 anodizzato 20µ - acciaio inox 316L
ghiera	tecnopolimero
schermo	vetro temperato extrachiaro sp. 6 mm (2.0), vetro temperato extrachiaro sp. 8 mm (3.0)
montaggio	con cassaforma / molle per cartongesso
collegamento elettrico	parallelo
protezioni	sistema di protezione IdroSkud® _ protezione inversione polarità _ protezione dai picchi di tensione _ protezione da infiltrazioni di umidità
produzione	ITALIA



ACUS 1.3

INCASSI A TERRA CALPESTABILI E CARRABILI



Alla serie ACUS si aggiunge una nuova versione, ora disponibile in versione RGBW con controllo DMX. Apparecchio da incasso, carrabile, adatto per uso esterno, con un intervallo di temperatura di esercizio di -20°C / +50°C.

Per ridurre il peso e garantire resistenza all'usura, il corpo è in alluminio e la ghiera tonda in acciaio.

La sorgente luminosa è costituita da un LED SMD multi-chip alimentato in corrente costante, max 700mA, per potenza massima di 13W.

Il flusso luminoso con colori miscelabili lo rende ideale per tracciare percorsi pedonali e carrabili o illuminare facciate e dettagli architettonici grazie all'ottica con lente "color-mixing" e angoli di emissione: 14°, 30°, 45°.

La sorgente Led è arretrata per maggior confort visivo.

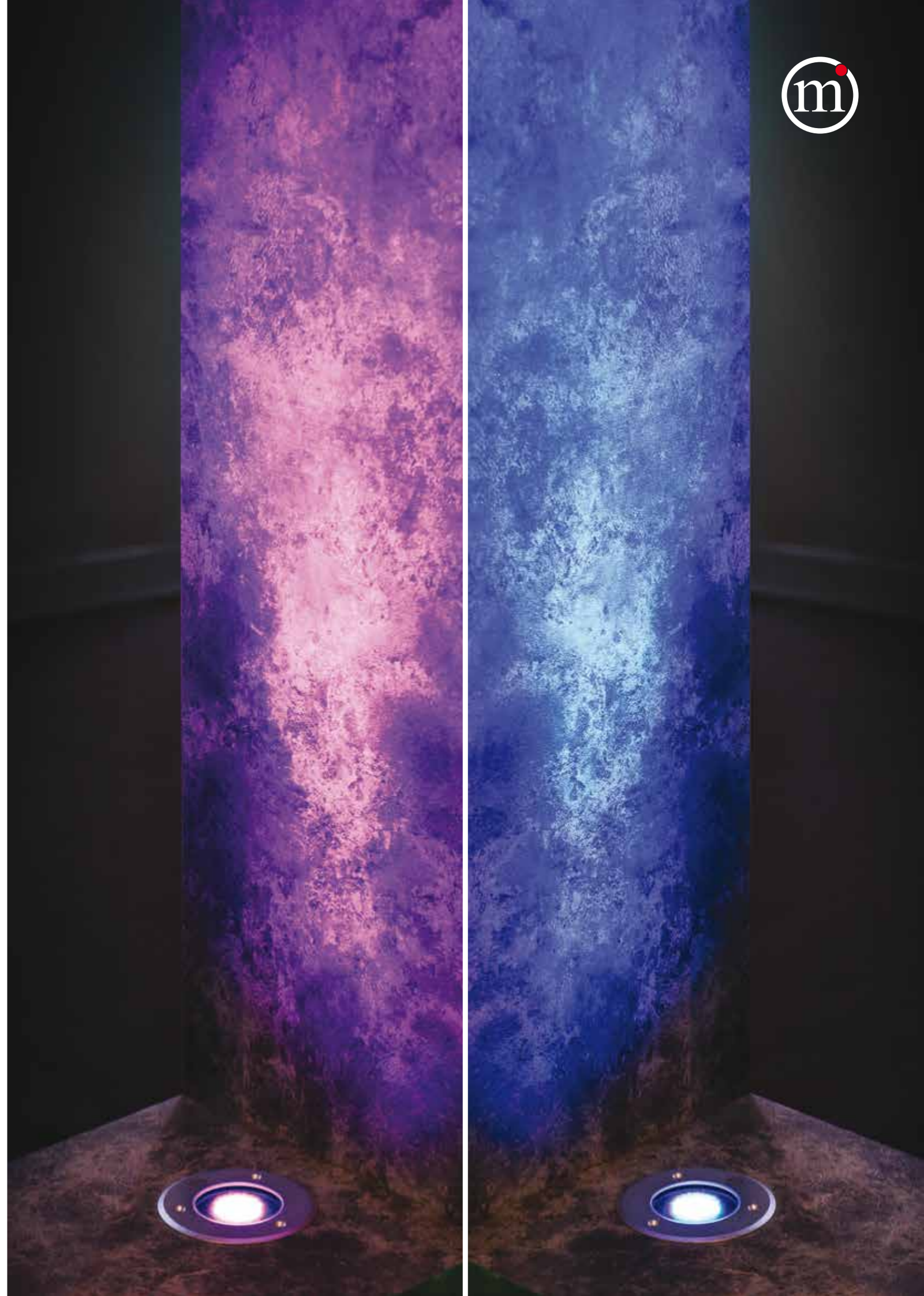
Temperatura colore del LED bianco è: 4000K.

La serie Acus è dotata di sistema IdroSkud® per la protezione dei componenti elettronici da picchi di tensione, inversione di polarità e infiltrazioni di acqua. Sono previsti optionals per l'anti-abbagliamento (nido d'ape e frangiluce) e accessori per l'installazione (cassaforma carrabile).

potenza	13W*
alimentazione	700mA Tensione Costante
classe isolamento	classe III
grado IP	IP66 / IP67
grado IK	IK10
temperatura di esercizio	-20°C / +50°C
dimensioni	Ø 140 x 65 mm
flusso effettivo	900 lm*
ottica	fissa con lente TIR
angoli di emissione	14° - 30° - 45°
CCT	RGBW (4000K)
CRI	> 90
BIN selection	3 Step MacAdam

durata	L80 B10 50.000 h
corpo	alluminio anticorodal 6082 anodizzato nero
ghiera	acciaio inox aisi 316L micropallinato elettrolucidato
schermo	vetro temperato extrachiario sp. 12 mm
montaggio	con cassaforma
cavo alimentazione	connettore rapido in dotazione
collegamento elettrico	serie
protezioni	sistema di protezione IdroSkud® _ protezione inversione polarità _ protezione dai picchi di tensione _ protezione da infiltrazioni di umidità
produzione	ITALIA

* Dati tecnici stimati



LUCIS BOLLARD

PALETTO DA GIARDINO

La serie LUCIS si amplia, con l'aggiunta di quattro paletti da giardino, con un design coordinato ai segnapasso esistenti. Paletto adatto agli ambienti esterni (IP66/IP67), con ampio range di temperatura di esercizio: -20°C / +50°C. Il corpo è in alluminio protetto da verniciatura epossidica in poliestere che garantisce una resistenza alla corrosione pari a 1500 ore in nebbia salina.

Sono previste quattro finiture in colore bianco RAL9003, nero RAL9005, antracite RAL7016 e CORTEN.

La sorgente luminosa è costituita da un singolo chip power Led da 2W alimentato a 24V, in tensione costante con driver integrato. Due sorgenti LED nella versione 1.2 e tre sorgenti LED nella versione 1.3.

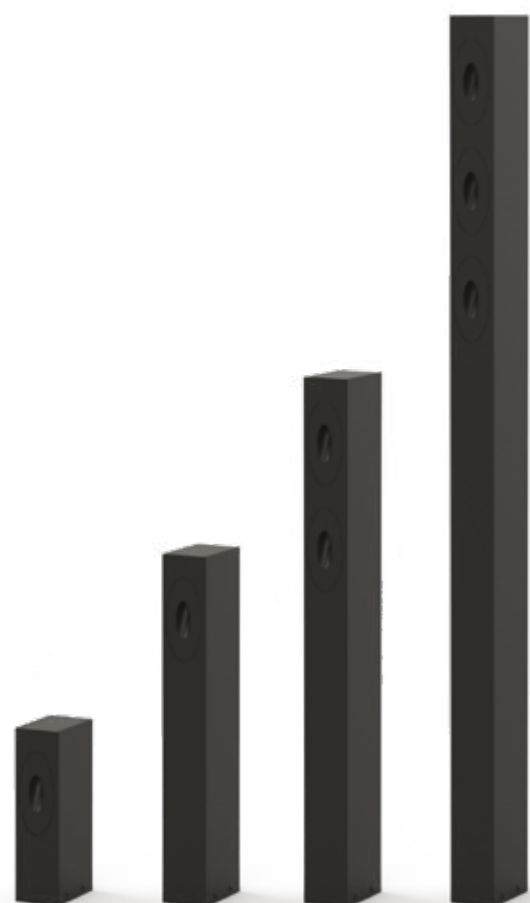
L'ottica è costituita da un'apertura ovalizzata per ottenere un fascio di luce diffusa circolare orientato verso il pavimento.

Il flusso luminoso di 25 lm della versione 1.0 e 1.1 li rendono ideali come luce segnapasso per percorsi pedonali o rampe di scale.

Le versioni 1.2 e 1.3 con un flusso fino a 75 lm e un corpo più alto, sono ideali per illuminare giardini.

Temperatura colore della luce disponibile nelle varianti: 2700K, 3000K, 4000K con CRI > 90.

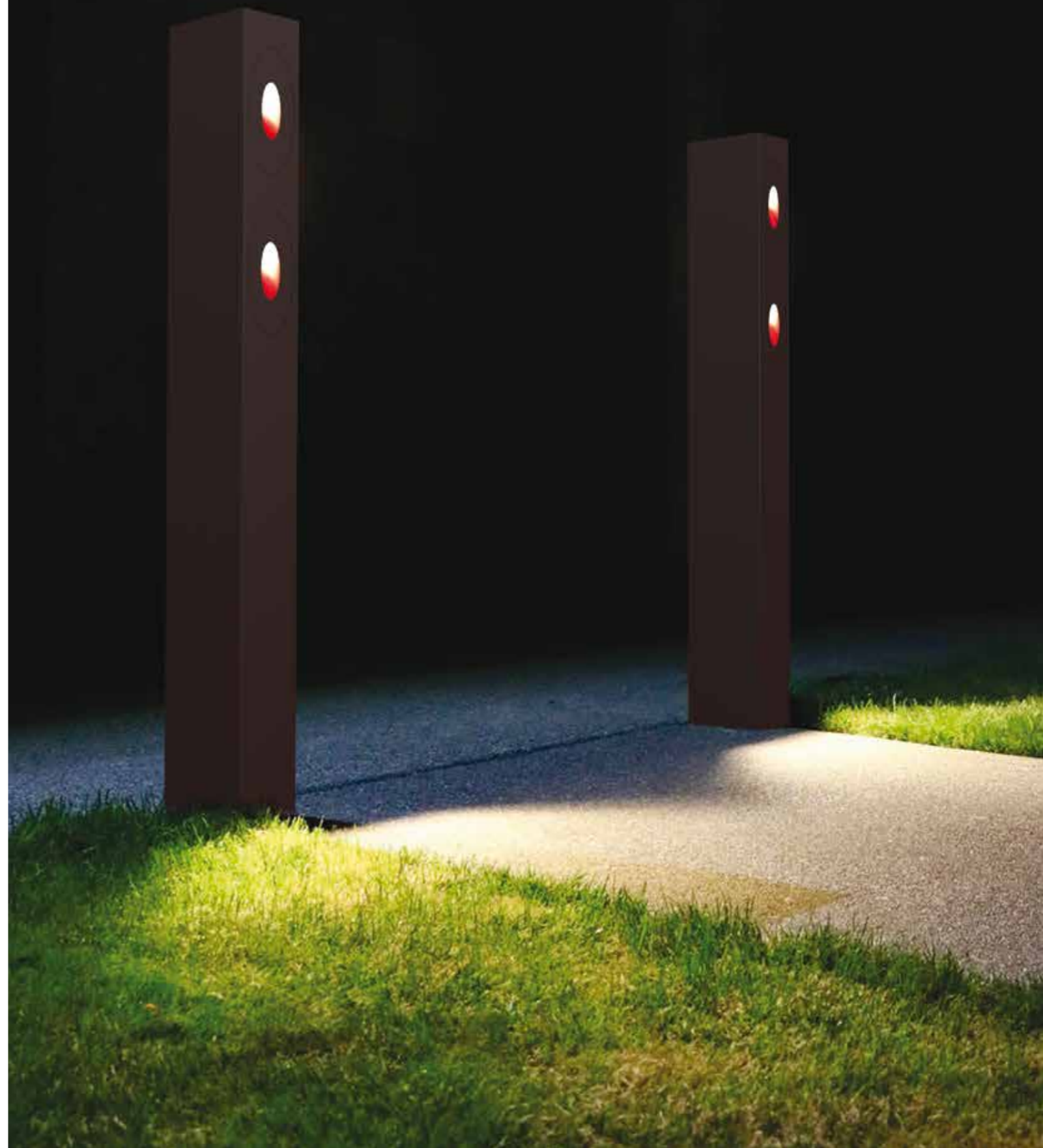
Lucis 1.0 è dotato di sistema IdroSkud® per la protezione dei componenti elettronici da picchi di tensione, inversione di polarità e infiltrazioni di acqua. Sono previsti accessori per l'installazione (cassaforma per muro e per cappotti esterni).



LUCIS BOLLARD 1.0 LUCIS BOLLARD 1.1 LUCIS BOLLARD 1.2 LUCIS BOLLARD 1.3

potenza	2W / 4W / 6W
alimentazione	220Vac driver integrato
classe isolamento	classe II
grado IP	IP66 / IP67
grado IK	IK 10
temperatura di esercizio	-20°C / +50°C
dimensioni	90 x 55 x 200 / 400 / 600 / 1000 mm
flusso luminoso	fino a 25 lm (1.0 e 2.0), fino a 50 lm (3.0), fino a 75 lm (4.0)
angoli di emissione	diffuso
CCT	2700K - 3000K - 4000K
CRI	> 90
BIN selection	3 Step MacAdam
durata	L80 B10 50.000 h

corpo	alluminio anodizzato 6082
finitura	primo strato con primer di fondo protettivo seguito da verniciatura protettiva epossidica e in poliestere garantita per 1500h in nebbia salina
colori	- bianco RAL9003 - nero RAL9005 - antracite RAL7016 - CORTEN
cavo alimentazione	0,4 m FR5FOEM7 - AD8 2X0.5 mm ²
collegamento elettrico	alla rete elettrica
protezioni	sistema di protezione IdroSkud® _ protezione inversione polarità _ protezione dai picchi di tensione _ protezione da infiltrazioni di umidità
produzione	ITALIA



IRIS

PROIETTORI DA ESTERNO

La gamma dei proiettori si estende ancora di più. Mizar lancia le nuove versioni IRIS, in alluminio verniciato. Rendendoli ancora più facili da nascondere nella vegetazione. Proiettori adatti agli ambienti esterni e in immersione fino a 10 metri (IP66/IP68) con range di temperatura di esercizio: -20°C / +50°C. Per offrire la massima versatilità di applicazione il corpo può essere in alluminio o acciaio; la staffa, in acciaio per entrambi i modelli, permette di regolare l'inclinazione dell'apparecchio. La sorgente luminosa è costituita da un singolo chip power Led (1W e 2W) alimentato a 24V in tensione costante con driver integrato. Il flusso luminoso da 53 lm a 153lm li rende ideali per illuminare dettagli architettonici, piante da giardino o giochi d'acqua, grazie ai diversi angoli di emissione. La sorgente è arretrata per un maggior comfort visivo. La temperatura colore della luce è disponibile nelle varianti: 2700K, 3000K, 4000K con CRI > 90. Tutta la serie IRIS è dotato di sistema IdroSkud® per la protezione dei componenti elettronici da picchi di tensione, inversione di polarità e infiltrazioni di acqua. Sono previsti optionals per l'antiabbagliamento (nido d'ape) e accessori per l'installazione nel terreno (picchetto). La misura del cavo elettrico è 0.4m; alluminio acciaio a richiesta: 1.5m, 5m, 10m, 15m.



potenza	1W / 2W
alimentazione	24V Tensione Costante
classe isolamento	classe III
grado IP	IP66 / IP68
grado IK	IK 07 / IK 09
temperatura di esercizio	-20°C / +50°C
dimensioni	Ø 23 x 44 x 46,5 mm Ø 30 x 76 x 62 mm
flusso luminoso	fino a 53 lm (IRIS 1) fino a 120 lm (IRIS 2)
angoli di emissione	15° - 25° - 40° - 20°x43° (IRIS 1) 10° - 36° - 60° - 10°x53° (IRIS 2)
CCT	2700K - 3000K - 4000K
CRI	> 90

BIN selection	2 Step MacAdam
durata	L80 B10 50.000 h
corpo	alluminio anticorodal 6082 anodizzato 20µ
finitura	primo strato con primer di fondo protettivo seguito da verniciatura protettiva epossidica e in poliesteri
colori	verde RAL 6009
schermo	vetro temperato extrachiaro sp. 4 mm / 6 mm
collegamento elettrico	parallelo
protezioni	sistema di protezione IdroSkud® _ protezione inversione polarità _ protezione dai picchi di tensione _ protezione da infiltrazioni di umidità
produzione	ITALIA

QUANTUM FLOOD

PROIETTORI DA ESTERNO

La serie QUANTUM si arricchisce di una gamma di proiettori che mantengono il family feeling, ampliando le tipologie di applicazioni. Proiettore adatto agli ambienti esterni (IP65), con ampio range di temperatura di esercizio: -20°C / +50°C.

Il corpo è in alluminio pressofuso protetto da verniciatura epossidica in poliestere che garantisce una resistenza alla corrosione pari a 1500 ore in nebbia salina.

Sono previste cinque finiture colore: bianco RAL9003, nero RAL9005, antracite RAL7016, CORTEN e Primer verniciabile.

La sorgente luminosa è costituita da un singolo chip Power Led (da 3W o 7W) alimentato a 220Vac (alimentatore integrato).

Il flusso luminoso da 125 lm a 316 lm e il design li rendono ideali per illuminare facciate e dettagli architettonici.

Temperatura colore della luce disponibile nelle varianti: 2700K, 3000K, 4000K con CRI > 90.

Sono previsti optionals per l'antiabbagliamento (nido d'ape) e accessori per l'installazione nel terreno (picchetto).



QUANTUM FLOOD 1



QUANTUM FLOOD 2

potenza	3W e 7W*
alimentazione	220Vac driver integrato
classe isolamento	classe II
grado IP	IP65
grado IK	IK 06
temperatura di esercizio	-20°C / +50°C
dimensioni	Ø 54 x 120 mm e Ø 78 x 178 mm
flusso luminoso	fino a 227 lm (taglia 1) e 410 lm (taglia 2)*
angoli di emissione	15° - 25° - 40° - 20°x43° (taglia 1), 5° - 20° - 60° - 15°x60° (taglia 2)
CCT	2700K - 3000K - 4000K
CRI	> 90
BIN selection	2 Step MacAdam

durata	L80 B10 50.000 h
corpo	alluminio pressofuso EN AB46100
finitura	primo strato con primer di fondo protettivo seguito da verniciatura protettiva epossidica e in poliestere
colori	- bianco RAL9003 - nero RAL9005 - antracite RAL7016 - CORTEN - primer verniciabile
schermo	vetro temperato extrachiaro sp. 6 mm schermo serigrafato nero
collegamento elettrico	alla rete elettrica
produzione	ITALIA

* Dati tecnici stimati



FLUMEN

PROIETTORI DA ESTERNO

Proiettori adatti per uso esterno (IP66/IP68) con range di temperatura operative: -20°C / +50°C.

Il corpo è in alluminio pressofuso protetto da verniciatura epossidica in poliestere che garantisce una resistenza alla corrosione pari a 1500 ore in nebbia salina.

Sono disponibili quattro finiture: bianco RAL9003, nero RAL9005, antracite RAL7016, CORTEN, e il nuovo verde RAL6009.

Le staffe sono realizzate in acciaio e permettono di regolare l'inclinazione dell'apparecchio. La sorgente luminosa è costituita da un singolo chip LED di potenza, da 3W a 11W, alimentato a tensione costante 24V.

Il flusso luminoso da 190 lm a 450 lm li rendono ideali per illuminare dettagli architettonici, piante da giardino o giochi d'acqua, grazie ai diversi aperture del fascio.

La sorgente è incassata per un maggiore comfort visivo.

La temperatura colore della luce è disponibile nelle varianti: 2700K, 3000K, 4000K con CRI > 90.

Tutti i FLUME sono dotati del sistema IdroSkud® per la protezione dei componenti elettronici contro i picchi di tensione, inversione di polarità e ingresso di acqua.

Sono disponibili optional per l'antiabbagliamento (nido d'ape) e l'installazione nel terreno (picchetto).

La lunghezza del cavo di alimentazione è 0,4 m; su richiesta: 1,5m, 5m, 10m, 15m.



FLUME 1



FLUME 2

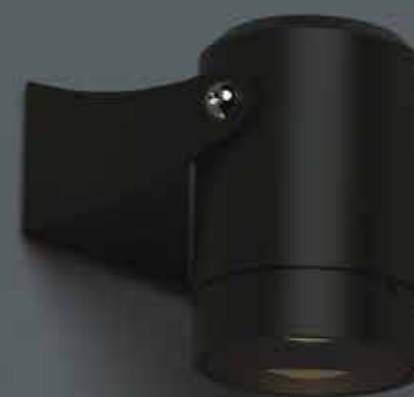


FLUME 3

potenza	3W / 6W / 11W*
alimentazione	24V Tensione Costante
classe isolamento	classe III
grado IP	IP66 / IP68
grado IK	IK 09
temperatura di esercizio	-20°C / +50°C
dimensioni	Ø 42 x 75 mm Ø 62 x 85 mm Ø 87 x 115 mm
flusso luminoso	up to 190 lm (taglia 1), up to 250 lm (taglia 2), up to 450 lm (taglia 3)*
angoli di emissione	10° - 36° - 60° - 10°x53° (taglia 1), 10° - 25° - 40° - 10°x45° (taglia 2), 5° - 20° - 60° - 15°x60° (taglia 3)
CCT	2700K - 3000K - 4000K
CRI	> 90
BIN selection	2 Step MacAdam

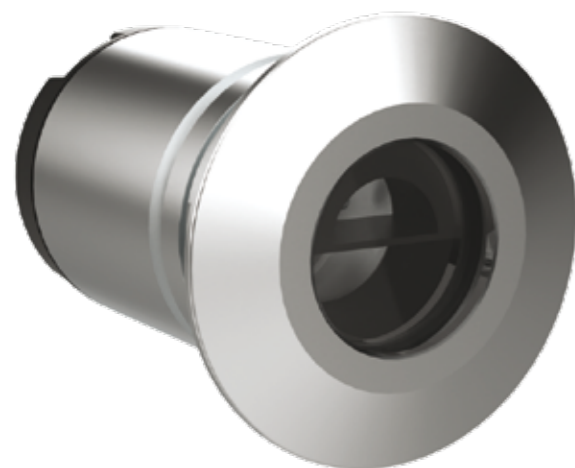
durata	L80 B10 50.000 h
corpo	alluminio anticorodal 6082 anodizzato 20µ
finitura	primo strato con primer di fondo protettivo seguito da verniciatura protettiva epossidica e in poliestere
colori	- bianco RAL9003 - nero RAL9005 - antracite RAL7016 - Corten - verde RAL6009
schermo	vetro temperato extrachiaro sp. 4 mm / 6 mm / 8 mm
collegamento elettrico	parallelo
protezioni	sistema di protezione IdroSkud® _ protezione inversione polarità _ protezione dai picchi di tensione _ protezione da infiltrazioni di umidità
produzione	ITALIA

* Dati tecnici stimati



OCEANO 3.0 WALL

INCASSO A PARETE DA ESTERNO



alluminio

acciaio

ottone



OCEANO 3.0 ora è adatto anche per il montaggio ad incasso a parete. Abbinato con l'ottica asimmetrica opzionale, l'apparecchio diventa un perfetto segnapasso.

Apparecchio da incasso a parete, adatto per uso esterno ed immerso fino a 10 m (IP66/IP68), con range di temperatura operativa: -20°C/+50°C.

Per offrire la massima versatilità di applicazione è possibile scegliere il corpo in alluminio o acciaio inossidabile; la cornice esterna tonda in alluminio, acciaio inossidabile o ottone.

La sorgente luminosa è costituita da un singolo chip LED di potenza da 3W a tensione costante 24V, con driver integrato.

Il flusso luminoso di 153 lm (3000K) lo rende ideale per la marcatura su passaggi pedonali, scale o per applicazioni di illuminazione di gradini.

La sorgente è incassata per un maggiore comfort visivo.

La temperatura colore della luce è disponibile nelle varianti: 2700K, 3000K, 4000K con CRI > 90.

L'Oceano 3.0 è dotato del sistema IdroSkud® per la protezione dei componenti elettronici contro picchi di tensione, inversione di polarità e infiltrazione d'acqua.

Vengono forniti gli accessori per l'installazione (cassaforma stagna e molle per il cartongesso).

La lunghezza del cavo di alimentazione standard è di 0,4 m.

Su richiesta: 1,5m, 5m, 10m, 15m.

potenza	3W - singolo chip Power Led
alimentazione	24V Tensione Costante
classe isolamento	classe III
grado IP	IP66 / IP68
grado IK	IK 10
temperatura di esercizio	-20°C / +50°C
dimensioni	Ø 29 x 44 mm
flusso luminoso	fino a 153 lm (3000K)
angoli di emissione	circolare 40°
CCT	2700K - 3000K - 4000K
CRI	> 90
BIN selection	2 Step MacAdam

durata	L80 B10 50.000 h
corpo	- alluminio anticorodal 6082 anodizzato neutro 20µ - acciaio inox 316L
ghiera	- alluminio anticorodal 6082 anodizzato 20µ - acciaio inox 316L - ottone
schermo	vetro temperato extrachiario sp. 8 mm
montaggio	con cassaforma / molle per cartongesso
collegamento elettrico	parallelo
protezioni	sistema di protezione IdroSkud® _ protezione inversione polarità _ protezione dai picchi di tensione _ protezione da infiltrazioni di umidità
produzione	ITALIA

QUANTUM CEILING

APPARECCHI A SOFFITTO DA ESTERNO



QUANTUM CEILING 1



QUANTUM CEILING 2

La serie QUANTUM si arricchisce di una gamma di apparecchi da soffitto, che mantengono il family feeling, ampliando le tipologie delle installazioni.

Apparecchio per montaggio a soffitto, adatto agli ambienti esterni (IP65), con ampio range di temperatura di esercizio: -20°C / +50°C. Il corpo è in alluminio pressofuso protetto da verniciatura epossidica in poliestere che garantisce una resistenza alla corrosione pari a 1500 ore in nebbia salina.

Sono previste cinque finiture colore: bianco RAL9003, nero RAL9005, antracite RAL7016, CORTEN e Primer verniciabile.

La sorgente luminosa è costituita da un singolo chip Power Led (3W o 7W) alimentato a 220Vac (alimentatore integrato).

Il flusso luminoso da 125 lm a 316 lm li rendono ideali per illuminare terrazze, balconi o portici.

Temperatura colore della luce disponibile nelle varianti: 2700K, 3000K, 4000K con CRI > 90.

È previsto optional per l'anti-abbagliamento (nido d'ape).



potenza	3W e 7W*
alimentazione	220Vac driver integrato
classe isolamento	classe II
grado IP	IP65
grado IK	IK 06
temperatura di esercizio	-20°C / +50°C
dimensioni	Ø 55 x 127 mm Ø 78 x 185 mm
flusso luminoso	fino a 227 lm (1) e 410 lm (2)*
angoli di emissione	15° - 25° - 40° - 20°x43° (1), 5° - 20° - 60° - 15°x60° (2)
CCT	2700K - 3000K - 4000K
CRI	> 90
BIN selection	2 Step MacAdam

durata	L80 B10 50.000 h
corpo	alluminio pressofuso EN AB46100
finitura	primo strato con primer di fondo protettivo seguito da verniciatura protettiva epossidica e in poliestere
colori	- bianco RAL9003 - nero RAL9005 - antracite RAL7016 - CORTEN - primer verniciabile
schermo	vetro temperato extrachiaro sp. 6 mm schermo serigrafato nero
collegamento elettrico	connessione alla linea di rete (220 V)
produzione	ITALIA

* Dati tecnici stimati



8942197

MIZAR
è un marchio di
REER SpA
Via Carcano 32 10153 Torino
ITALIA
Tel +39 011 9969833

mizar.it