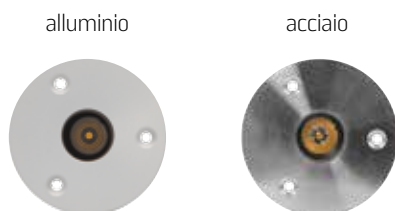


OCEANO 3.2



Apparecchio da incasso a terra, **carrabile**, adatto agli ambienti **esterni** e in **immersione** fino a 10 metri, (IP66/IP68) con range di temperatura di esercizio: **-20°C / +50°C**.

Per offrire la massima versatilità di applicazione il corpo può essere in **alluminio** o **acciaio**; la ghiera tonda, in alluminio o acciaio.

La sorgente luminosa è costituita da un singolo chip power Led da **3W** alimentato a 24V in tensione costante con driver integrato.

Il flusso luminoso di **153 lm** (3000K) lo rende **ideale** per tracciare **percorsi** pedonali e carrabili o illuminare particolari architettonici, grazie ai diversi angoli di emissione: 10°, 25° e 40° ed **ottica ellittica** 10° x 45°.

La sorgente è arretrata per un maggior confort visivo. La **temperatura colore** della luce è disponibile nelle varianti: 2700K, 3000K, 4000K con CRI > 90. Oceano 3.2 è dotato di sistema **IdroSkud®** per la protezione dei componenti elettronici da picchi di tensione, inversione di polarità e infiltrazioni di acqua. Sono previsti optionals per l'anti-abbagliamento (nido d'ape e frangiluce) e accessori per l'installazione (cassaforma carrabile). La misura del cavo elettrico è 0.4m; a richiesta: 1.5m, 5m, 10m, 15m.

potenza	3 W singolo chip Power Led
alimentazione	24V Tensione Costante - driver integrato
classe isolamento	Classe III
grado IP	IP66 / IP68 10 m
grado IK	IK10
temperatura di esercizio	-20°C / +50°C
dimensioni	Ø 90 x 93 mm
flusso sorgente	227 lm (3000K)
flusso effettivo	153 lm (3000K)
angoli di emissione	10° - 25° - 40° - ellittica 10° x 45°
CCT	2700K - 3000K - 4000K
CRI	> 90
BIN selection	2 Step MacAdam

corpo	- alluminio anticorodal 6082 anodizzato neutro 20µ - acciaio inox 316L
ghiera	- alluminio anticorodal 6082 anodizzato neutro 20µ - acciaio inox 316L
schermo	vetro temperato extrachiaro sp. 8 mm
montaggio	con cassaforma
cavo alimentazione	H05RN - F 2X0.75 mm ²
collegamento elettrico	parallelo
peso	308 g (alluminio) 748 g (acciaio)
protezioni	Sistema di protezione IdroSkud® _ protezione inversione polarità _ protezione dai picchi di tensione _ protezione da infiltrazioni di umidità
produzione	ITALIA ■ ■

OCEANO 3.2

CONFIGURAZIONE
DEL CODICE PRODOTTO



famiglia

CEA MIZAR OCEANO

modello

06 OCEANO 3.2

CCT

C	2700 K	▼
D	3000 K	▼
F	4000 K	▼



CRI

C > 90

ottica

S	10°	▼
M	25°	▼
L	40°	▼
E	10°x45° ell.	▼

optionals

0	nessuno	
1	nido d'ape	
2	frangiluce	

finitura

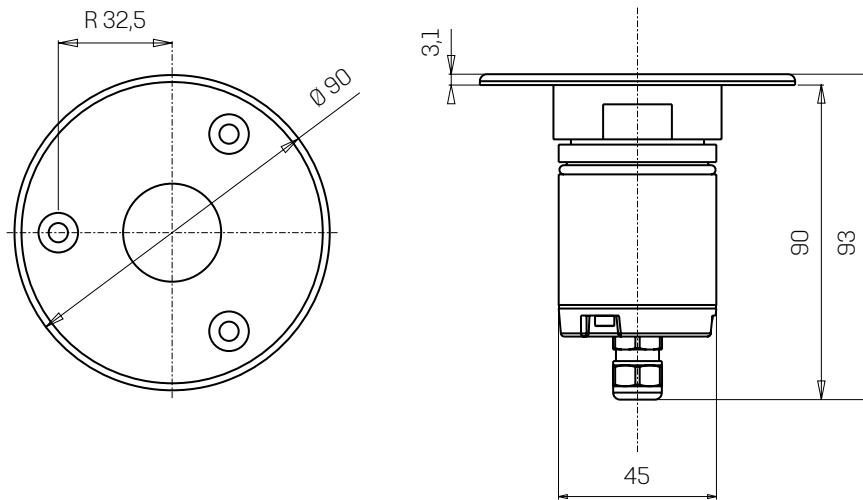
00	corpo alluminio ghiera alluminio
01	corpo acciaio ghiera acciaio




lunghezza cavo

A	0,4 m
C	1,5 m
H	5 m
M	10 m
P	15 m

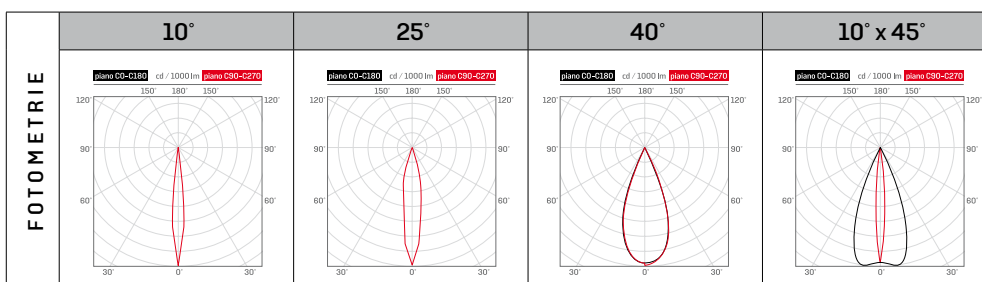
progressivo

00 standard



OPTIONALS	nido d'ape	frangiluce	cavo m 0.4, 1.5, 5, 10, 15
			

ACCESSORI	cassaforma carrabile
	CEAZZZ009
	
	Ø 80 x Ø 150 x 166.5
	alimentatori per i modelli consigliati consultare pagina 40



Per la corretta composizione
del codice vedere le istruzioni
a pagina 151 o collegarsi al sito
mizar.it



Questo prodotto
contiene una
sorgente luminosa
di classe di efficienza
energetica **F**
(dati riferiti a modelli
con CCT 3000K)

