

OCEANO 2.0



Apparecchio da incasso a terra, **calpestabile**, adatto agli ambienti **esterni** (IP66/IP68), con range di temperatura di esercizio: **-20°C / +50°C**.

Per offrire la massima versatilità di applicazione il corpo può essere in **alluminio** o **acciaio**; la ghiera tonda, in alluminio, acciaio o ottone.

La sorgente luminosa è costituita da un singolo chip power Led da **2W** alimentato a 24V in tensione costante con driver integrato.

Il flusso luminoso di **120 lm** (3000K) lo rende **ideale** per tracciare **percorsi** pedonali o per ottenere un effetto stellato a soffitto, grazie ai diversi angoli di emissione: 10°, 36° e 60° ed **ottica ellittica** 10°x 53°.

La sorgente è arretrata per un maggior comfort visivo. La **temperatura colore** della luce è disponibile nelle varianti: 2700K, 3000K, 4000K con CRI > 90.

Oceano 2.0 è dotato di sistema **IdroSkud®** per la protezione dei componenti elettronici da picchi di tensione, inversione di polarità e infiltrazioni di acqua. Sono previsti optional per l'anti-abbagliamento (nido d'ape) e accessori per l'installazione (cassaforme drenanti e stagna e molla per aggancio a soffitto). La misura del cavo elettrico è 0.4m; a richiesta: 1.5m, 5m, 10m, 15m.

potenza	2 W singolo chip Power Led
alimentazione	24V Tensione Costante - driver integrato
classe isolamento	Classe III
grado IP	IP66 / IP68 10 m
grado IK	IK 07
temperatura di esercizio	-20°C / +50°C
dimensioni	Ø 40 x 76 mm
flusso sorgente	195 lm (3000K)
flusso effettivo	120 lm (3000K)
angoli di emissione	10° - 36° - 60° - ellittica 10° x 53°
CCT	2700K - 3000K - 4000K
CRI	> 90
BIN selection	2 Step MacAdam

corpo	- alluminio anticorrosione 6082 anodizzato neutro 20µ - acciaio inox 316L
ghiera	- alluminio anticorrosione 6082 anodizzato neutro 20µ - acciaio inox 316L - ottone
schermo	vetro temperato extrachiaro sp. 6 mm
montaggio	con cassaforma / molla per cartongesso
cavo alimentazione	H05RN - F 2X0.75 mm²
collegamento elettrico	parallelo
peso	101 g (alluminio) 212 g (acciaio)
protezioni	Sistema di protezione IdroSkud® _ protezione inversione polarità _ protezione dai picchi di tensione _ protezione da infiltrazioni di umidità
produzione	ITALIA ■ ■

OCEANO 2.0

CONFIGURAZIONE DEL CODICE PRODOTTO



famiglia

CEA	MIZAR OCEANO
------------	--------------

modello

02	OCEANO 2.0
-----------	------------

CCT

C	2700 K	
D	3000 K	
F	4000 K	

CRI

C	> 90
----------	------

ottica

S	10°	
M	36°	
L	60°	
E	10°x53° ell.	

optionals

0	nessuno	
1	nido d'ape	

finitura

00	corpo alluminio ghiera alluminio
01	corpo acciaio ghiera acciaio
02	corpo alluminio ghiera ottone
03	corpo acciaio ghiera ottone

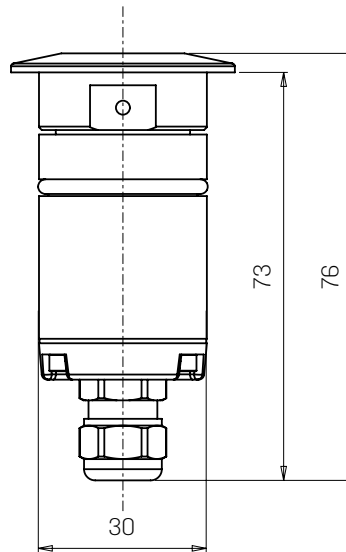
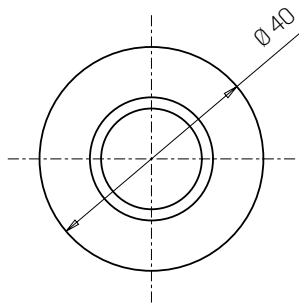
lunghezza cavo

A	0,4 m
C	1,5 m
H	5 m
M	10 m
P	15 m

progressivo

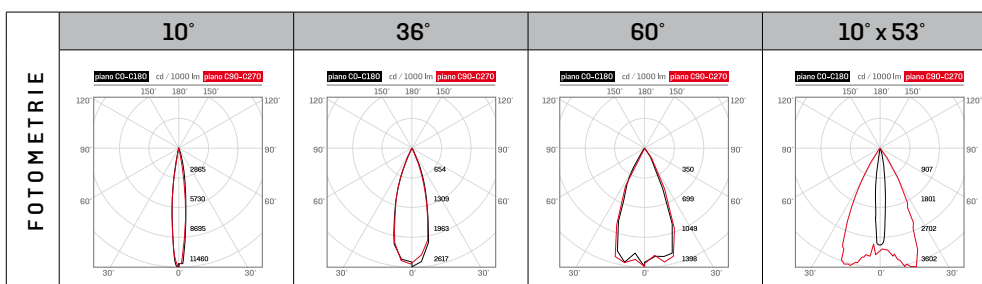
00	standard
-----------	----------

Per la corretta composizione del codice vedere le istruzioni a pagina 151 o collegarsi al sito mizar.it



OPTIONALS	nido d'ape	cavo m 0,4, 1,5, 5, 10, 15

ACCESSORI	cassaforma drenante	cassaforma drenante slim	cassaforma stagna	molla per aggancio a soffitto
	CEAZZZ003	CEAZZZ004	CEAZZZ005	CEAZZZ015
	Ø 35 x Ø 85 x 102	Ø 35 x 100	Ø 36 x Ø 70 x 93	
alimentatori per i modelli consigliati consultare pagina 40				



Questo prodotto contiene una sorgente luminosa di classe di efficienza energetica **F** (dati riferiti a modelli con CCT 3000K)

